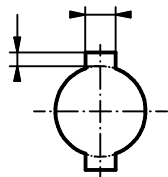
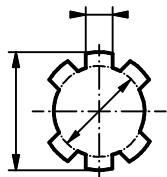


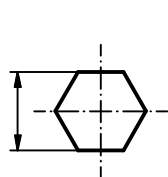
Passfeder  
DIN 6885-1



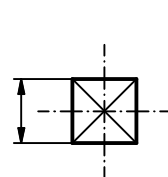
Doppelpassfeder  
DIN 6885-1



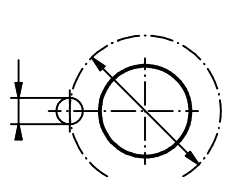
Keilwellenverbindung  
DIN ISO 14



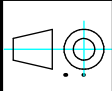
Sechskantaufnahme  
DIN 475-1



Vierkantaufnahme  
DIN 475-1



Mitnehmerbohrung  
N=



Für diese "technischen Unterlagen" gemäß ISO 16016 behalten wir uns alle Rechte vor.

Toleranz:  
DIN ISO 2768m

Maßstab:  
ohne

Benennung:  
**Einzelscheibenbürste**

Werkstoff:

Datum

Name

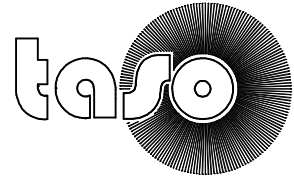
Abmessung:

Bearb.

Gepr.

Norm

Taso Art.Nr.:



Kunden Art.Nr.:

Zeichnungs Nr.:

Zust.	Änderung	Datum	Name